




## Istruzioni Menu eQuilibraXP

Dopo aver lanciato l'icona di esecuzione di eQuilibraXP  , il programma richiede **nome utente e parola chiave**.

Se si opera in ambiente Multiaziendale viene richiesto anche di **Scegliere la ditta**.

In alto a destra viene sempre visualizzata la versione del programma.  
Per accedere ai programmi cliccare su **Collega**.

Nome utente:  
eQuilibra

Parola chiave:

Scegliere la ditta:

Status:

Collega

Esci

Numero utenti: 1  
Modulo: TOP COM  
Tipo: Monoaziendale

SIware Italia s.r.l.  
C.so U.Sovietica 612/15/C  
10135 TORINO E-mail: info@siware.it  
Tel. 011/347 36 96 http://www.siware.it  
Fax: 011/328 37 21

L'uso del software e della documentazione inclusa nel pacchetto eQuilibra viene concesso alle norme contenute nella Licenza d'Uso allegata.

La s.r.l. SIware fornisce all'utente una licenza non trasferibile personale, per l'utilizzo del programma su un personal computer o una stazione di lavoro.

L'utente acquisisce il diritto all'uso del pacchetto ma non ne diventa proprietario. L'utente non può alterare, disassemblare o copiare il software e la documentazione allegata.

Il pacchetto è protetto dalle leggi sui copyright, sui segreti industriali e sui marchi. La violazione delle suddette leggi verrà punita secondo le norme vigenti.

Copyright (c) 2000. All rights reserved.

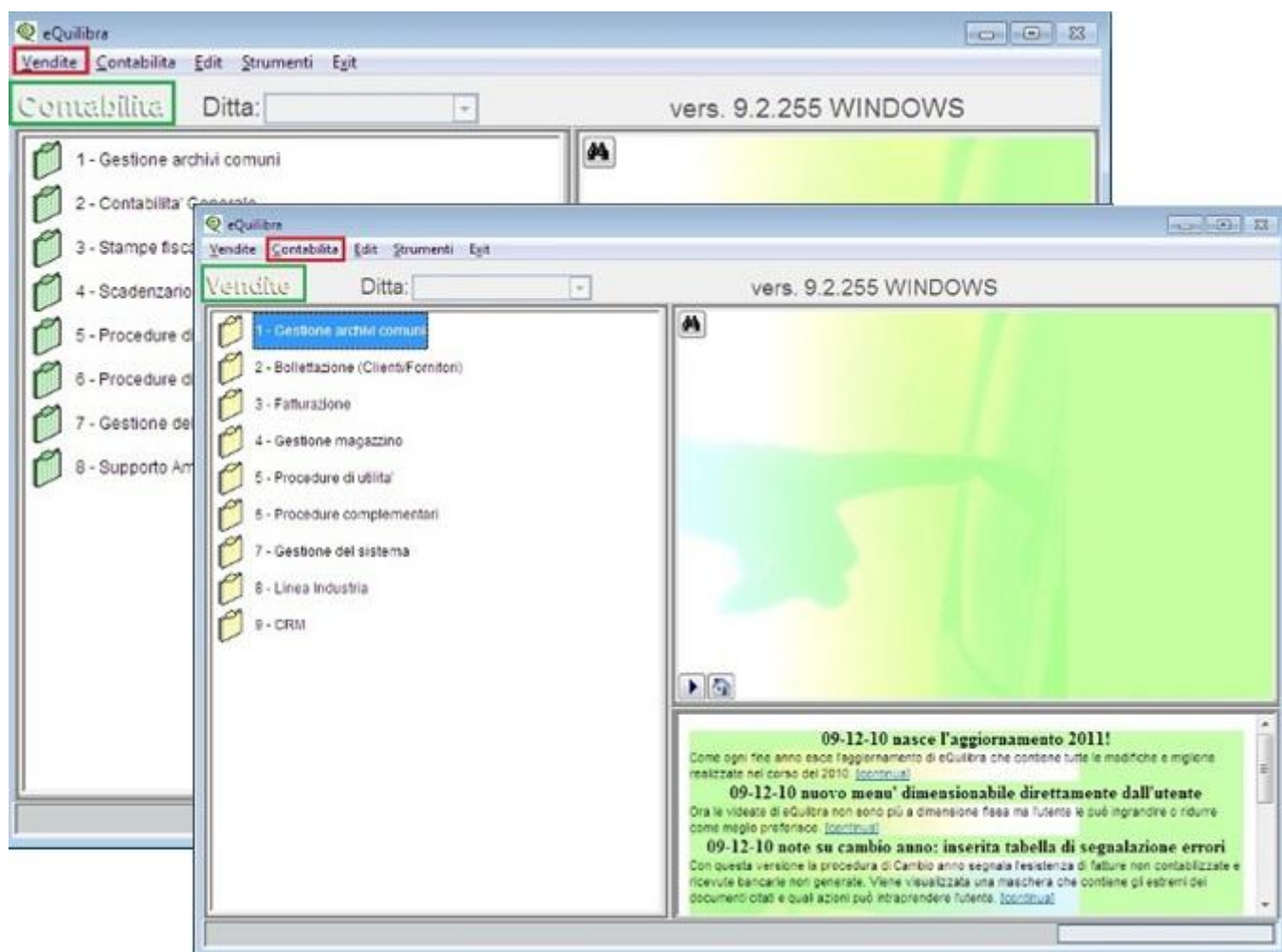


## Barra dei Menu

Vendite Contabilità Edit Strumenti Exit

Entrando in **eQuilibraXP** il programma si posiziona nel menu **Vendite**, per accedere alla **Contabilità** sulla voce corrispondente della barra degli menù oppure con ALT+C. Nello stesso modo per passare alle Vendite si clicca sulla voce corrispondente oppure ALT+V.

Le due sezioni sono inoltre distinte dalla diversa colorazione: **giallo** per le Vendite e **verde** per la Contabilità.





Oltre a **Vendite** e **Contabilità** si può accedere ai vari **Strumenti di eQuilibraXP** come elencato qui di seguito:

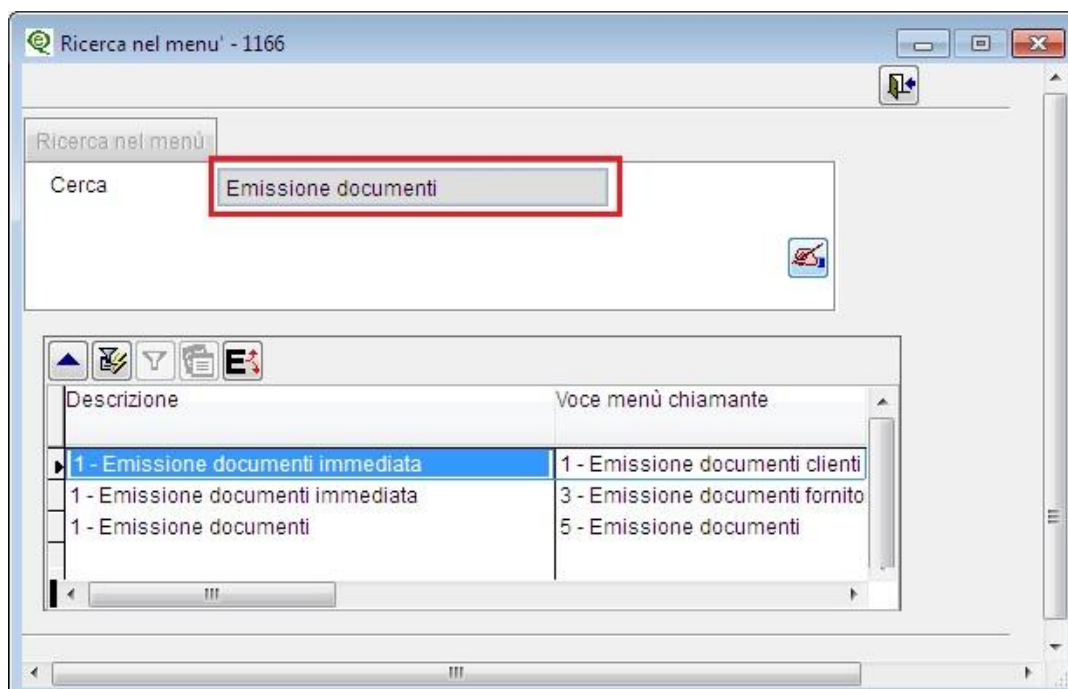
- **Procedure recovery**
- **Utenti correnti**
- **Colori**
- **Report personalizzati**
- **Sblocco movimenti di magazzino**
- **Impostazioni Stampa**
- **Abilitazione Installazione**
- **Informazioni Collegamento**
- **Opzioni finestre**
- **eQDBU**

## Funzioni di Ricerca (binocolo)

Vista la molteplicità di programmi e sottoprogrammi può essere necessario trovare in quale posizione si trova un programma del quale ci si ricorda soltanto il nome.

Cliccando sul "binocolo" compare una tabella all'interno della quale impostare il **nome** del programma da **ricercare** come nell'esempio che segue:

Ricerca del programma **Emissione documenti**:





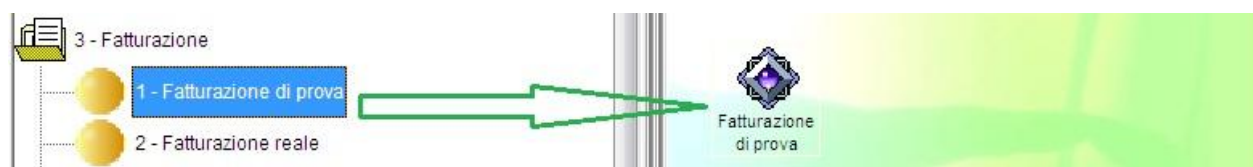
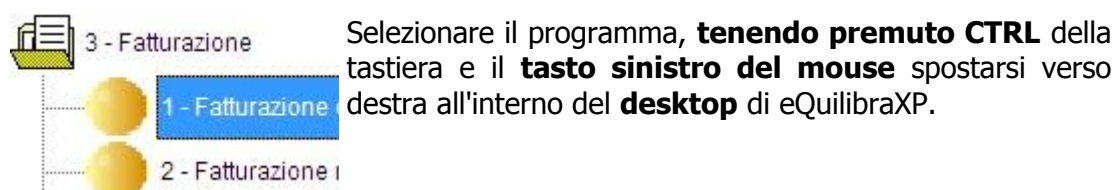
Il programma evidenzia i nomi e le posizioni a menù di tutti i programmi disponibili che contengono la parola "emissione documenti".

All'interno del risultato della ricerca sono disponibili le funzioni di **eQgrid**.

## Personalizzazione Desktop eQuilibraW

Ogni **utente** ha la possibilità di personalizzare il **desktop** di **eQuilibraXP**, impostando dei collegamenti ai programmi più utilizzati.

Per effettuare i collegamenti procedere come nell'esempio che segue, che ha come obiettivo quello di inserire nel proprio desktop il programma di "fatturazione di prova":



L'icona viene assegnata automaticamente dal programma:



per i programmi del menù Contabilità.



per i programmi del menù Vendite.

Cliccando sull'icona con il tasto destro del mouse è possibile:

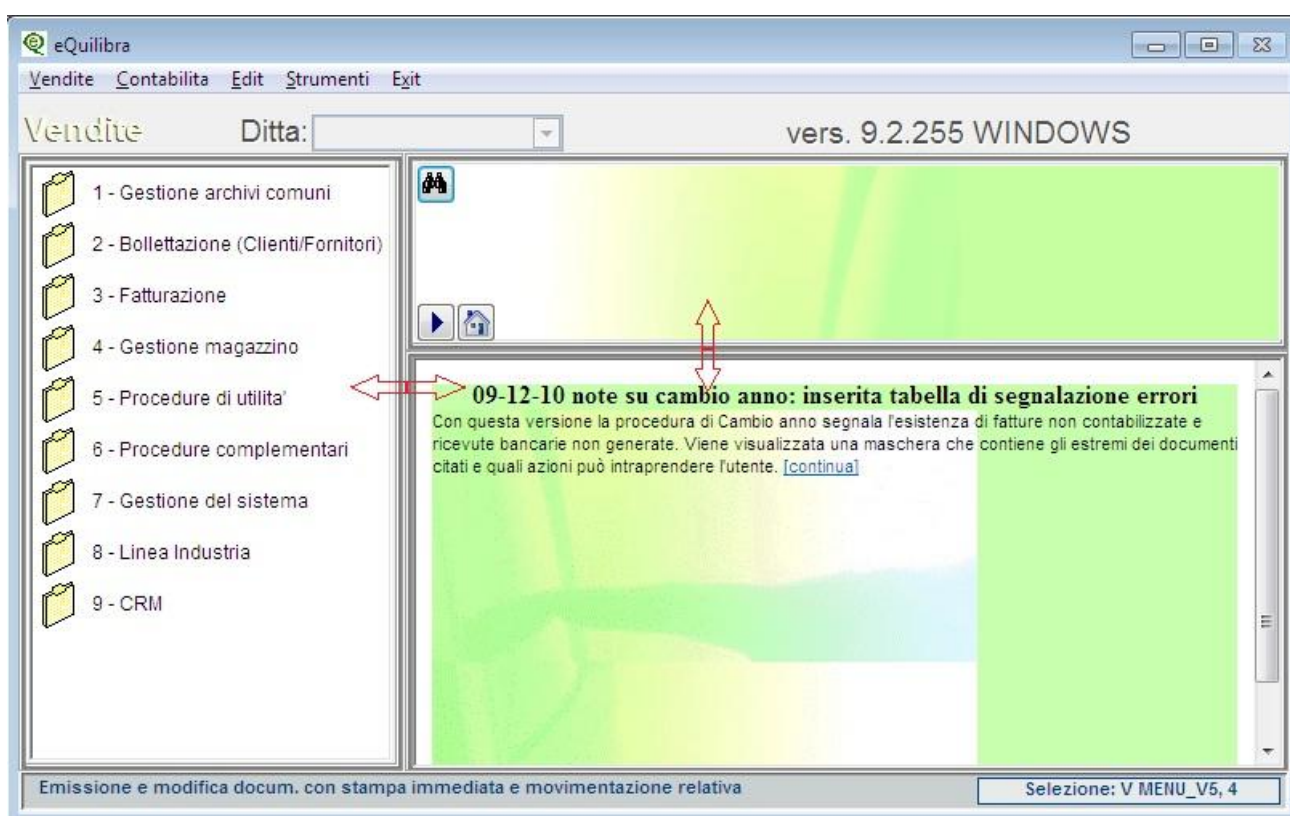
- Eseguire il programma selezionando **Esegui**
- Cancellare il collegamento selezionando **Cancella**
- Modificare l'immagine icona selezionando **Proprietà**.







Oltre a personalizzare il **desktop** di eQuilibraXP si ha la possibilità di **ingrandire** oppure **ridurre** le impostazioni iniziali della finestra di eQuilibraXP.

Posizionarsi col mouse, come indicato nell'immagine e variare le dimensioni spostando il mouse verso **destra**, **sinistra**, in **alto** oppure in **basso**.



## Web Browser

**Web Browser** è un potente strumento che da la possibilità aprire una finestra direttamente sul **web** e consente di essere informati dei vari aggiornamenti rilasciati e di richiamare i manuali in linea.

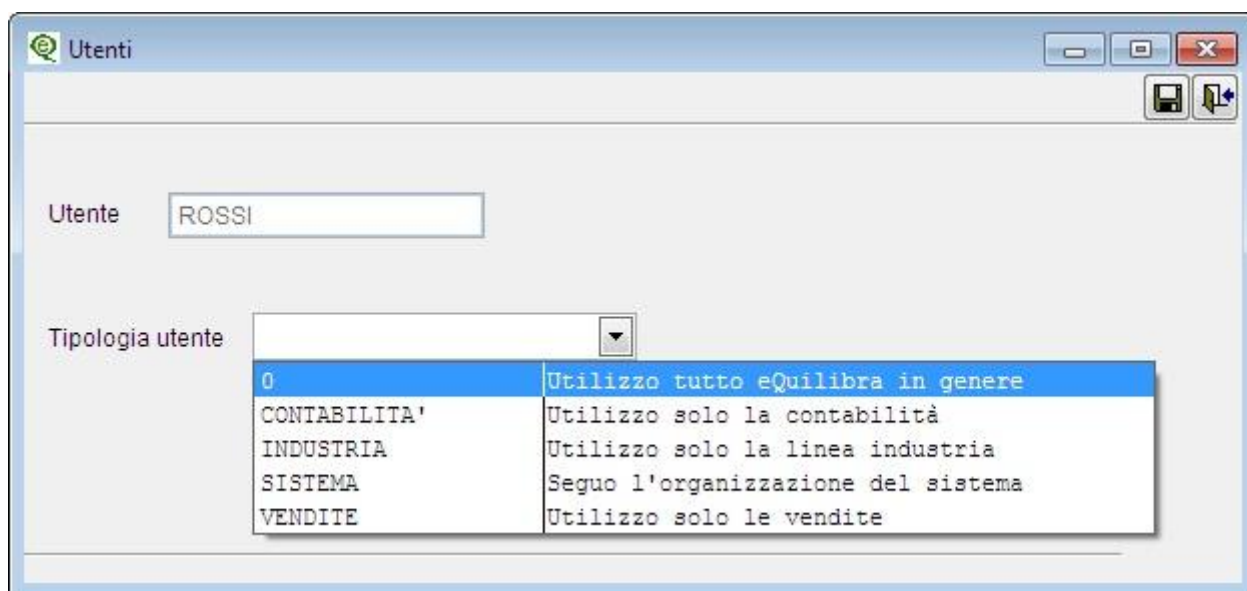
Per aprire la videata del **Web Browser** cliccare sul tasto funzione  **Vedi news**, in questo modo, si ha la possibilità di visualizzare meglio le informazioni richiamando la pagina web interessata. Per ritornare alla pagina iniziale del **Web Browser** cliccare su  **Pagina iniziale**.





L'utente **eQuilibra** visualizza **sempre tutte le informazioni** del **Web Browser**, è invece possibile definire sui singoli **utenti** le informazioni che possono visualizzare dal **Web Browser** oppure disattivarlo.

Entrando in eQuilibraXP con un nome utente diverso da "eQuilibra" il programma richiede la "tipologia utente" ed occorre indicare quale tipo di mansione ha l'utente all'interno dell'azienda.



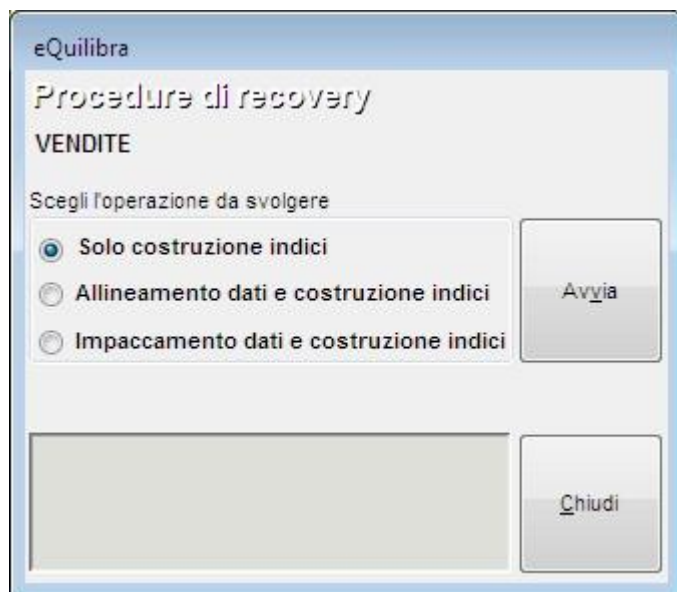
- **0 Utilizzo tutto eQuilibra in genere** : verranno visualizzate tutte le informazioni.
- **CONTABILITA' Utilizzo solo la contabilità** : verranno visualizzate le informazioni legati al modulo Contabilità.
- **INDUSTRIA Utilizzo solo la linea industria**: verranno visualizzate le informazioni legati al modulo Industria.
- **SISTEMA Seguo l'organizzazione del sistema** : il **Web Browser** viene disattivato.
- **VENDITE Utilizzo solo le vendite** : verranno visualizzate le informazioni legati al modulo Vendite.

## Procedure recovery

La procedura viene eseguita dalle **Vedite/Contabilità** ed è possibile effettuarla **solo** con una postazione di lavoro attiva.

Si consiglia l'utizzo nei seguenti casi.

- **Solo costruzione indici** : per sistemare la congruenza degli indici con le tabelle.
- **Allineamento dati e costruzione indici**: dopo gli aggiornamenti, per poter utilizzare la nuova versione dei programmi, gli archivi devono essere allineati al nuovo formato.
- **Impaccamento dati e costruzione indici** : per eliminare i records cancellati e ricostruire gli indici.



[Torna su Barra dei Menu.](#)

## Utenti Correnti

Attivando questa procedura si ha possibilità di visualizzare quali utenti sono ancora collegati a eQuilibraXP e su quali procedure.



Per verificare le procedure ancora attive , cliccare due volte sulla riga, si attiva una videata con le **Applicazioni aperte**.

Se dopo aver effettuato i controlli, **tutte le postazioni** (tranne quella su cui si stà effettuando il controllo), risultano fuori da eQuilibraXP cancellare i collegamenti col tasto funzione .

**Torna su Barra dei Menu.**





## Colori

La procedura gestisce l'archivio contenente le informazioni necessarie alla gestione dei colori. Ogni utente ha la possibilità di personalizzare le vedute dei programmi di eQuilibraW impostando dei colori diversi.

Si consiglia di utilizzare questa procedura con le indicazioni di un nostro tecnico.

**[Torna su Barra dei Menu.](#)**

## Report personalizzati

Tramite questo strumento è possibile visualizzare, elaborare e modificare, la modulistica e le stampe personalizzate (bolle, fatture, ordini, etichette, stampa Clienti ecc) dell'azienda .



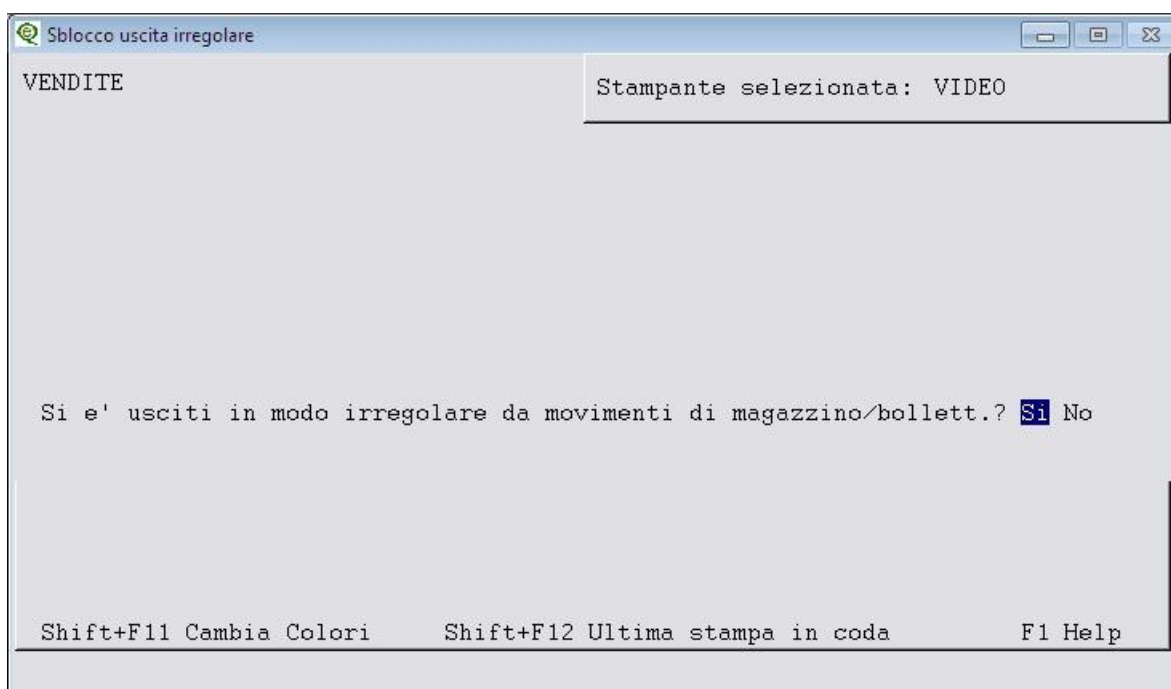
E' uno strumento utilizzato di solito dai tecnici per elaborare e modificare i report.

[Torna su Barra dei Menu.](#)



## Sblocco movimenti di magazzino

Viene utilizzato quando si è usciti in modo irregolare da movimenti di magazzino, lanciando la procedura viene sbloccato il movimento sul quale si stava elaborando.



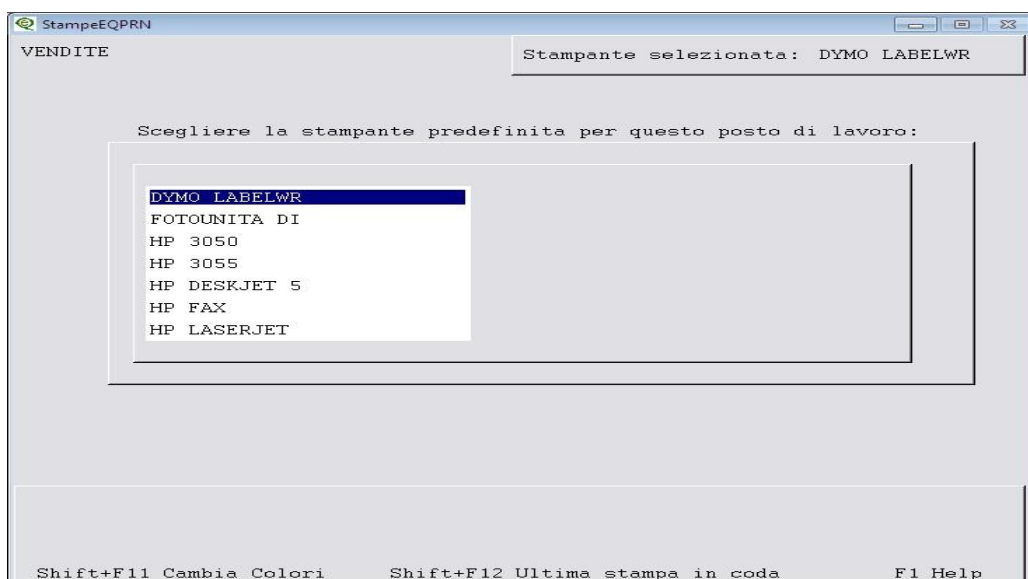
**Torna su Barra dei Menu.**



## Impostazioni Stampa

Utile per definire la stampante predefinita sulla postazione di lavoro sulla quale si stà lavorando.

Selezionare la stampante e dare Invio alla domanda "**La nuova stampante predefinita per questa postazione di lavoro : xxxxx**" rispondere **SI**



**Torna su Barra dei Menu.**



## Abilitazione Installazione

E' codice di abilitazione di eQuilibraXP che viene rinnovato di anno in anno, tramite comunicazione via e-mail.

eQuilibra  
Abilitazione installazione

Codice di installazione da comunicare:  
123456789123456

Codice di abilitazione richiesto:  
JA2 ' qdfkZ>r ' bXG\$ 6-w3

Annulla Ok

Dopo aver inserito il nuovo codice di installazione per renderlo attivo si dovrà uscire completamente dal programma e rientrare.

**Torna su Barra dei Menu.**



## Informazioni collegamento

Vengono riportate tutte le informazioni relative al collegamento in eQuilibraXP, il **numero** massimo di **utenti** che possono utilizzare eQuilibraXP, i **moduli acquistati**, se l'ambiente è **Mono** oppure **Multi aziendale** e il **nome utente** con il quale si è collegati .



[Torna su Barra dei Menu.](#)

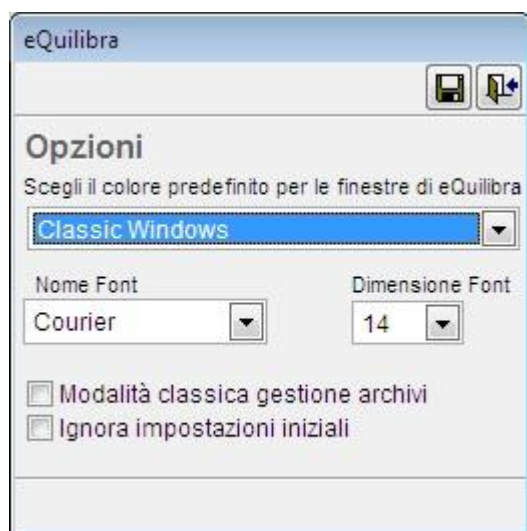


## Opzioni finestre

Tramite questo strumento si ha la possibilità di definire il colore delle finestre di eQuilibra, è consigliabile Classic Windows, il font e le dimensioni del font.

Cliccando su **modalità classica gestione archivi** richiamando un programma, Es. clienti si entra direttamente nel programma senza prima visualizzare l'ok\_cod l'elenco di tutti i clienti precedentemente inseriti.

Cliccando su **Ignora impostazioni iniziali** vengono ripristinate le dimensioni iniziali dei programmi visuali e dell'ok\_cod.



[Torna su Barra dei Menu.](#)



## eQDBU

E' lo strumento tramite il quale si ha la possibilità di aprire e visualizzare le tabelle di eQuilibraXP.

L'utilizzo di questo strumento è consigliato solo dai nostri tecnici.

[Torna su Barra dei Menu.](#)